

Návod na použitie dosiahnutia správneho odstránenia kalu a nečistôt

- 1, Zapoj dve flexibilné trubky na prívod a odvod systému tak, aby fungoval ako uzatvorený okruh.
- 2, Nádrž naplň vodou až do značky minimum
- 3, Naštartuj pumpu pomocou otočením prepínača (poloha I alebo II). Najprv sa voda objaví v obidvoch trubkách ale akonáhle dosiahne pracovného tlaku, jedna z nich preberie vedúce vedenie. Bude možné zhodnotiť množstvo upchania vo vytápacej cievke na základe množstva vody, ktorá tam koľuje.
- 4, Pridaj asi pol litra odstraňovača nečistôt do vody v nádrži a skontroluj obeh tohto zmiešaného roztoku (voda+odstraňovač). Ak je tento výdatný, môže sa pridať ďalší liter odstraňovača nečistôt na urýchlenie procesu. Na druhú stranu, čakaj kým sa vnútri cievky vytvorí prielom merania, lebo v prípade najmä zlého vodného kameňa v cievke a prípade nadmerne hustého odstraňovacieho roztoku sa môžu odlúpnúť veľké kusy vodného kameňa a úplne upchať trubky.
- 5, Počkaj kým vychádzajúci a vychádzajúci roztok je tej istej farby a bez bubliniek. V tomto prípade cievka môže byť považovaná za odblokovanú. Na perfektné odstránenie nečistôt aktivuj menič toku otočením prepínača do opačného smeru ako bola použitá na začiatku operácie, nechaj pumpu pracovať na ďalších 5-10 minút.
- 6, Na konci odstraňovacieho procesu odpoj jednu zo zapojených trubiiek zo systému, aby mohol roztok v cievke pretiecť do pumpovej nádrže.

Varovanie: Počas odstraňovania nečistôt vždy nechajte uzáver od nádrže otvorený

V prípade keď vnútorné nečistoty cievky sú obzvlášť tvrdé, môže spôsobiť veľké množstvo peny vzniknutej keď odstraňovací roztok príde do kontaktu s vodným kameňom, spôsobuje silné turbulencie vo vnútri rotora a môže zabrániť odsávaniu odstraňovacieho roztoku. V takýchto prípadoch si môžete zle myslieť že pumpa nefunguje správne. Vyhnúť sa tomuto problému, Aquamax vytvoril špeciálny protipenový výrobok k dostaniu v 1 litrovej fľaši postačujúca 10 dávok na 100 kubických centimetrov: dávka by mala byť pridaná do nádrže keď pumpa ukáže problém s odsávaním týkajúce sa s odstránením vodného kameňa a v prípade keď pena dosiahne povrch nádrže.



Návod na použitie

Čerpadlá na odstránenie nečistôt Mod. EVOLUTION 20TURBO EVOLUTION 40 TURBO

1. vzduchotesný uzáver
2. ručka
3. jednosmerný motor 220V~
4. O-krúžok (podložka) na rúčku
5. PVC matica 16MA
6. mosadzná matica 6MA
7. PP tesnenie Ø 12mm
8. O-krúžok na hriadeľ
9. O-krúžok na obrubu motora
10. obal hriadeľa
11. PP skrutka 12MA
12. O-krúžok na skrutku
13. menič toku
14. ocelový upevňovač na hadičku
15. PVC priesvitná hadička 2mt
16. PP upevňovač na hadičku
17. vstupná trubka
18. odstraňovacia trubka
19. telo pumpy
20. upevňovač hadičky
21. PP púzdro rotora
22. O-krúžok (podložka) na poháňač
23. Zátka
24. O-krúžok (podložka)
25. Poháňač (rotor)
26. O-krúžok (podložka)
27. Príruba
28. PP skrutka 8MA
29. uzáver nádrže
30. PE nádrž
31. predlžovač tela pumpy

1, zapoj dve flexibilné trubky do systému na ošetrovanie

2, zapoj kábel do 230V zásuvky

3, pumpa má v sebe menič toku Powerflux
Cirkulácia odstraňovacieho roztoku sa líši či je level aktivovaný na strane alebo na druhej (nikdy v strede), dovoľuje viac špeciálne ošetrovanie systému keď je prítomný silný vodný kameň.

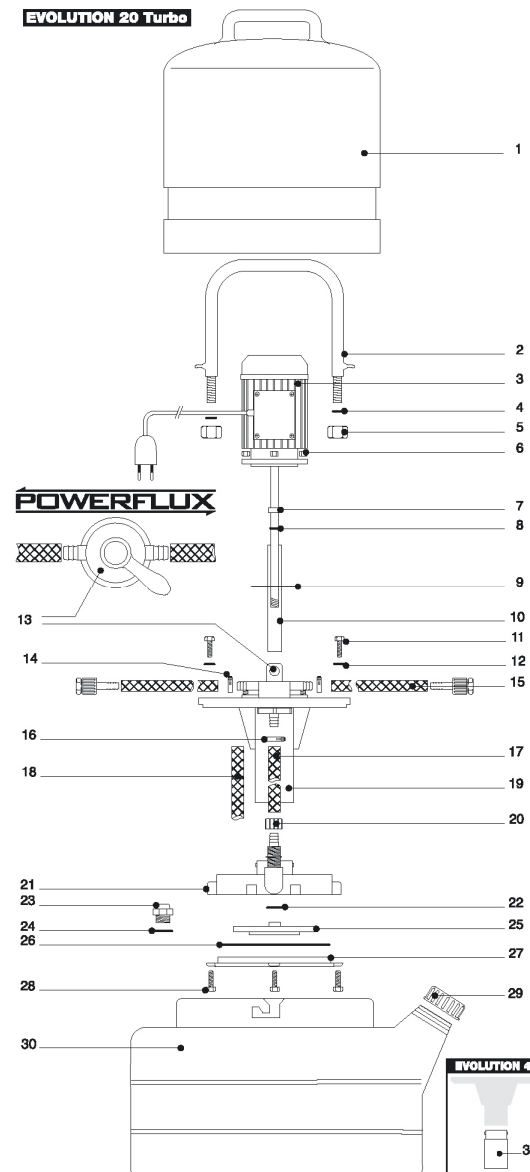
4, vždy nechaj uzáver nádrže otvorený počas čistenia čo umožní výtok kyslého výparu vytvoreného procesom

5, Dôležité! Uisti sa, že odstraňovací roztok neprekročí teplotu 50°C

6, neustále kontroluj či pena utvorená v nádrži neprekračuje max limit

7, dĺžka čistenia končí keď je nezreteľné množstvo peny videné vo vývodovej trubke

8, Pre dlhú životnosť a funkciu pumpy sa doporučuje na konci pracovného dňa vyprázdniť nádrž a pokračovať v umývacom procese iba s cirkuláciou vody.



Naše zariadenie je vyrobené z vysoko kvalitných kyseline odolných materiálov a podrobené operačným testom. Nasleduj opatrne hore uvedený návod na použitie alebo servisné problémy.